

ジョブサポートYOU旭ヶ丘

～働く喜びをYOU(あなたへ)～

精神障害

発達障害

知的障害

うつ

障害のある方の 「働きたい」 を全力サポート

地下鉄旭ヶ丘駅
から徒歩8分

約5km圏内
送迎無料あり
(就労継続支援B型のみ)

ホームページ



就職にあたりこんな不安はないですか？

就職に必要な
スキルが
ない



対人関係に
不安があ
る。



日中働く場
所を探して
いる。



利用者の声
O.Mさま 40代男性

就労継続支援B型の事業所を探して
おり、無料送迎と食事提供があっ
たので利用することにしました。

指先に麻痺がありますが、配慮してもらっ
ているので仕事がやりやすいです。仕事は難
しくないのですぐに覚えることができました。
食事も毎日いろいろ選ぶことができ楽しい
です。

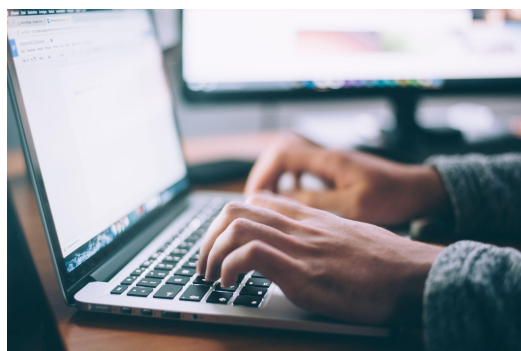
就労継続支援B型(14名)

通常の雇用に結びつくことが困難な人に対して、就労の機会を提供する障害福祉サービス。

軽作業を通じて生産活動・訓練を行いながら対価として工賃を得ることができる。

- 週一、午前・午後だけでもOK
- 皆勤賞あり(5000円)
- 無料送迎あり(5km圏内)
- 食事提供あり(225円)

POINT
簡単なPC入力
や事務仕事を中心です。



就労移行支援(6名)

障害者総合支援法に基づいた障害福祉サービスです。就労を希望している障害・難病のある方に対して、働くために必要な知識・能力を身につけるトレーニングやその人に合った職場探しのサポート、就労後の職場定着までのアフターケアを行います。

- 介護初任者研修をテキスト代(6,600円)のみで受講可能！
- 訓練内容によっては工賃支給あり(支給内容は規定による)
- 皆勤賞あり(5,000円)
- 食事提供あり(225円)
- 資格取得のための検定料補助あり(1回 5,000円)

ジョブサポートYOU旭ヶ丘1日の流れ

就労継続支援B型		就労移行支援	
9:00 ~ 10:00	無料送迎を行っています。半径約5km圏内の方が対象になります。 	公共機関を利用したの通所になります 	9:00 ~ 10:00
10:00 ~ 10:10	朝礼・ラジオ体操 1日の予定を確認します。 		10:00 ~ 10:10
10:10 ~ 12:00	PC入力 書類分別 リスト化 ※途中10分休憩 	メンタルトレーニング ビジネス講座 教養講座など ※途中10分休憩 	10:10 ~ 12:00
12:00 ~ 13:00	昼食提供を行っています。管理栄養士が作成したバランスの良いメニューで体調を整えます。ご自分で持参されるのも可能です。メニューは常時6種類から選ぶことができます。好みのメニューをリクエストすることも可能！ 		12:00 ~ 13:00
13:00 ~ 15:00	・ポスティング ・書類のPDF化など 	・個別カリキュラムで個々の力を伸ばしていきます。 	13:00 ~ 15:00
15:00 ~ 16:00	作業日報記入 帰宅準備 		15:00 ~ 16:00

仙台市青葉区旭ヶ丘3丁目6-12
フォレスト旭ヶ丘T101

022-725-7075

jobsupport-you@jinzai-s.co.jp

